

HISTORIA DA ARTE

OPCIÓN A

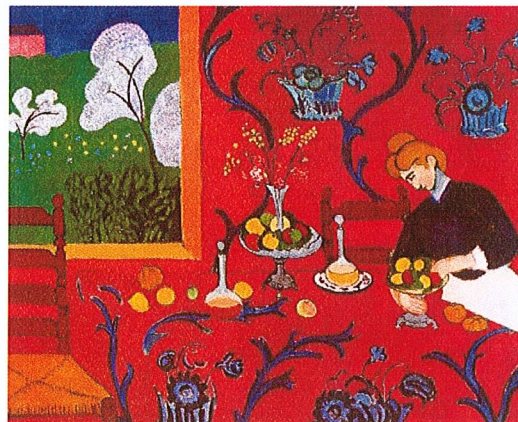
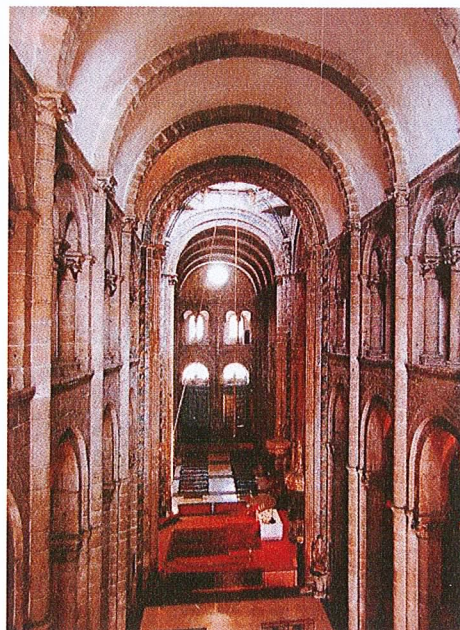
1) *Escolle dúas destas tres láminas (ata 4 puntos por cada unha) e analiza cada unha das obras escollidas empregando o seguinte esquema:* // Escoge dos de estas tres láminas (hasta 4 puntos por cada una) y analiza cada una de las obras escogidas empleando el siguiente esquema:

a.- Clasificación sinalando, se procede, cultura/ estilo/ movemento; cronoloxía; título e autor (ata un punto)

// Clasificación señalando, si procede, cultura/ estilo/ movimiento; cronología; título y autor (hasta un punto).

b.- Análise do seu contexto histórico-artístico (ata un punto). // Análisis de su contexto histórico-artístico (hasta un punto).

c.- Xustificación da clasificación e comentario da obra seguindo os enfoques metodolóxicos da historia da arte (ata dous puntos). // Justificar la clasificación y comentar la obra siguiendo enfoques metodológicos de la historia del arte (hasta dos puntos).



2) De estas ocho definiciones elige sólo cuatro y contéstalas (hasta 0,50 puntos por cada una)
// *Destas oito definicións elixe só catro e contéstaas (ata 0,50 puntos por cada unha).*

1.- ¿Qué es un cimborrio? / ¿Que é un ciborio?

2.- ¿Qué entendemos por naturaleza muerta o bodegón? / ¿Que entendemos por natureza morta ou bodegón?

3.- ¿A qué llamamos parteluz? / ¿A que chamamos parteluz?

4.- Define veladura. / Define veladura.

5.- ¿Qué es una trompa en términos arquitectónicos? / ¿Que é unha trompa en termos arquitectónicos?

6.- ¿Qué entendemos por métopa? / ¿Que entendemos por métopa?

7.- ¿A qué llamamos ménsula? / ¿A que chamamos ménsula?

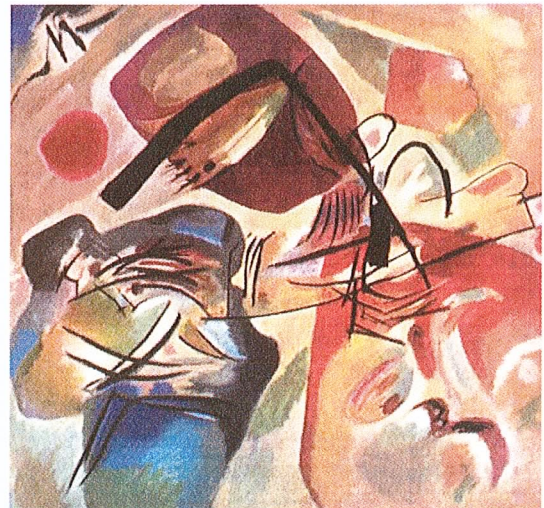
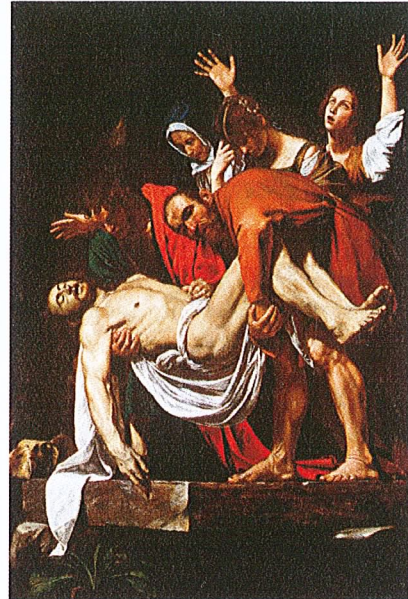
8.- Define presbiterio. / Define presbiterio.

HISTORIA DA ARTE

OPCIÓN B

1) *Escolle dúas destas tres láminas (ata 4 puntos por cada unha) e analiza cada unha das obras escollidas empregando o seguinte esquema:* // Escoge dos de estas tres láminas (hasta 4 puntos por cada una) y analiza cada una de las obras escogidas empleando el siguiente esquema:

- a.- Clasificación sinalando, se procede, cultura/ estilo/ movemento; cronoloxía; título e autor (ata un punto)* // Clasificación señalando, si procede, cultura/ estilo/ movimiento; cronología; título y autor (hasta un punto).
b.- Análise do seu contexto histórico-artístico (ata un punto). // Análisis de su contexto histórico-artístico (hasta un punto).
c.-Xustificación da clasificación e comentario da obra seguindo os enfoques metodolóxicos da historia da arte (ata dous puntos). // Justificar la clasificación y comentar la obra siguiendo enfoques metodológicos de la historia del arte (hasta dos puntos).



2) De estas ocho definiciones elige sólo cuatro y contéstalas (hasta 0,50 puntos por cada una) // *Destas oito definicións elixe só catro e contéstaas (ata 0,50 puntos por cada unha).*

- 1.- ¿Qué es un cimborrio? / *¿Que é un ciborio?*
- 2.- ¿Qué entendemos por naturaleza muerta o bodegón? / *¿Que entendemos por natureza morta ou bodegón?*
- 3.- ¿A qué llamamos parteluz? / *¿A que chamamos parteluz?*
- 4.- Define veladura. / *Define veladura.*
- 5.- ¿Qué es una trompa en términos arquitectónicos? / *¿Que é unha trompa en termos arquitectónicos?*
- 6.- ¿Qué entendemos por métopa? / *¿Que entendemos por métopa?*
- 7.- ¿A qué llamamos ménsula? / *¿A que chamamos ménsula?*
- 8.- Define presbiterio. / *Define presbiterio.*